

# Dell Wyse Cloud Client

## Wyse 3030 LT

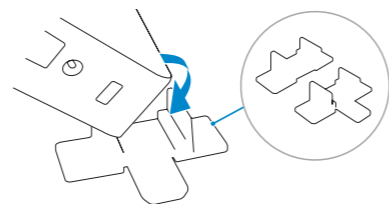
### Quick Start Guide

Stručná úvodní příručka  
Skrócona instrukcja uruchomienia  
Ghid de pornire rapidă  
Stručná úvodná príručka



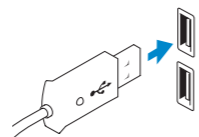
## 1 Install the vertical stand

Instalace vertikálního podstavce  
Zainstaluj podstawkę pionową  
Montați suportul vertical  
Namontujte vertikálny stojan



## 2 Connect the keyboard and mouse

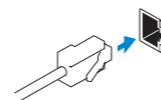
Připojení klávesnice a myši  
Podłącz klawiaturę i mysz  
Conectați tastatura și mouse-ul  
Pripojte klávesnicu a myš



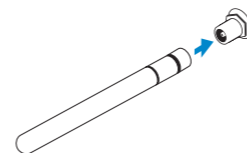
**USB connector**  
konektor USB  
złącze USB  
conector USB  
zásuvka USB

## 3 Connect the network

Připojte se k síti  
Podłącz sieć  
Conectați rețeaua  
Pripojte sieť



Or | Nebo | lub | sau | Alebo



### Network connector

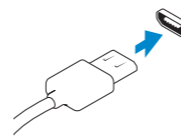
Síťový konektor  
Złącze sieciowe  
Conector rețea  
Sietový konektor

### Wireless antenna (optional)

Bezdrátová anténa (volitelně)  
Antena bezprzewodowa (opcjonalna)  
Antenă wireless (opțional)  
Bezdrôtová anténa (voliteľná)

## 4 Connect the display

Připojení displeje  
Podłącz monitor  
Conectați afișajul  
Pripojte obrazovku



### DisplayPort connector

konektor DisplayPort  
złącze DisplayPort  
conector DisplayPort  
konektor DisplayPort

### Product support and manuals

Podpora a příručky k produktům  
Pomoc techniczna i podręczniki  
Manuale și asistență pentru produse  
Podpora a príručky produktu

[dell.com/support](http://dell.com/support)  
[dell.com/support/manuals](http://dell.com/support/manuals)

### Contact Dell

Kontaktujte společnost Dell | Kontakt z firmą Dell  
Contactați Dell | Kontaktați Dell

[dell.com/contactdell](http://dell.com/contactdell)

### Regulatory and safety

Regulace a bezpečnost  
Przepisy i bezpieczeństwo  
Reglementări și siguranță  
Zákonem vyžadované a bezpečnostné informácie

[dell.com/regulatory\\_compliance](http://dell.com/regulatory_compliance)

### Regulatory model

Směrnicevým model | Model  
Model pentru reglementare | Regulačný model

N06D

### Regulatory Type

Regulační typ | Typ wg normy  
Tip conform reglementărilor | Typ regulácie

N06D001

### Computer model

Model počítače | Model komputera  
Modelul computerului | Model počítača

Wyse 3030 LT



0656H0A00

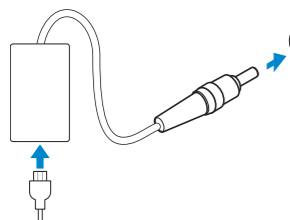
## 5 Connect the power cable on your client device and display

Připojte napájecí kabel k zařízení a displeji

Podłącz kabel zasilający do urządzenia klienckiego i do monitora

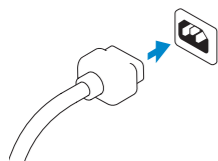
Conectați cablul de alimentare pentru dispozitivul client și afișaj

Zapojte napájacie káble svojho klientského zariadenia a obrazovky



### Client device power connector

Napájecí konektor zařízení klienta  
Złącze zasilania urządzenia klienckiego  
Conectorul de alimentare a dispozitivului client  
Konektor napájania klientského zariadenia



### Display power connector

Napájecí konektor displeje  
Złącze zasilania monitora  
Conectorul de alimentare a afișajului  
Konektor napájania obrazovky

- NOTE: Your client device is ready to use when the client device activity light goes off.
- POZNÁMKA: Jakmile zhasne indikátor aktivity zařízení klienta, zařízení klienta je připraveno k použití.
- UWAGA: Twoje urządzenie klienckie jest gotowe, gdy dioda działania urządzenia wyłączy się.
- NOTĂ: Dispozitivul client este pregătit pentru utilizare atunci când se stinge indicatorul luminos de activitate al dispozitivului client.
- POZNÁMKA: Klientské zariadenie možno začať používať po tom, čo zhasne kontrolka aktivity klientského zariadenia.

## 6 Turn on your client device and display

Zapnutí zařízení klienta a displeje

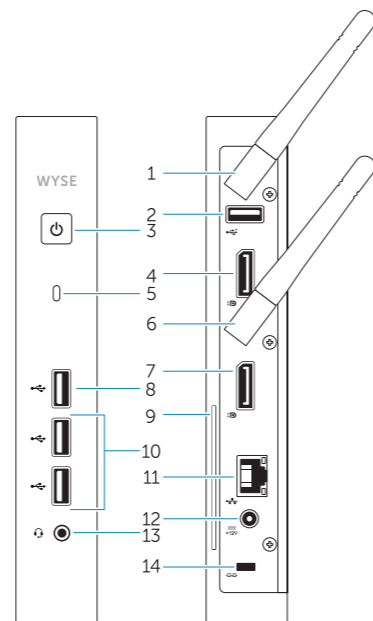
Włącz urządzenie klienckie i monitor

Porniți dispozitivul client și afișajului

Zapnite klientské zariadenie a obrazovku

## Features

Funkce | Funkcje | Caracteristici | Funkcje



- NOTE: Components may vary based on model and location.
- POZNÁMKA: Komponenty se v závislosti na modelu a umístění mohou lišit.
- UWAGA: Komponenty mogą różnić się w zależności od modelu i lokalizacji.
- NOTĂ: Componentele pot diferi în funcție de model și locație.
- POZNÁMKA: Súčasti sa môžu v závislosti od modelu a polohy líšiť.

1. Wireless antenna port (optional)
2. USB 2.0 port
3. Power on/off button and light
4. DisplayPort
5. Activity light
6. Wireless antenna port (optional)
7. DisplayPort
8. USB 3.0 port
9. Product information tab
10. USB 2.0 port (2x)
11. Network port, 10/100/1000 Base-T
12. +12V Power adapter input
13. Headset jack
14. Lock receptacle

1. Port bezdrátové antény (volitelně)
2. Port USB 2.0
3. Indikátor a tlačítko napájení
4. Rozhraní DisplayPort
5. Indikátor aktivity
6. Port bezdrátové antény (volitelně)
7. Rozhraní DisplayPort
8. Port USB 3.0
9. Karta s informacemi o produktu
10. Port USB 2.0 (2x)
11. Síťový port 10/100/1000 Base-T
12. +12V vstup napájecího adaptéru
13. Zdiřka pro náhlavní soupravu
14. Zdiřka pro zámek

1. Port anteny bezprzewodowej (opcjonalny)
2. Port USB 2.0
3. Przycisk i lampka zasilania
4. DisplayPort
5. Lampka aktywności
6. Port anteny bezprzewodowej (opcjonalny)
7. DisplayPort
8. Port USB 3.0
9. Informacje o produkcie
10. Porty USB 2.0 (2x)
11. Port sieciowy 10/100/1000 Base-T
12. +12 V wejście zasilacza
13. Gniazdo słuchawek
14. Gniazdo blokady

1. Port antenă wireless (opțional)
2. Port USB 2.0
3. Indicator luminos și buton de pornire/oprire a alimentării
4. DisplayPort
5. Indicator luminos de activitate
6. Port antenă wireless (opțional)
7. DisplayPort
8. Port USB 3.0
9. Notificarea cu informațiile despre produs
10. Porturi USB 2.0 (2x)
11. Port de rețea, 10/100/1000 Base-T
12. Intrare adaptor de alimentare +12 V
13. Mufă căști
14. Loc de blocare

1. Port bezdrôtovej antény (voliteľný)
2. Port USB 2.0
3. Tlačidlo a kontrolka napájania
4. DisplayPort
5. Kontrolka aktivity
6. Port bezdrôtovej antény (voliteľný)
7. DisplayPort
8. Port USB 3.0
9. Informačná karta produktu
10. Port USB 2.0 (2x)
11. Sieťový port, 10/100/1000 Base-T
12. Port napájacieho adaptéra +12 V
13. Vstup slúchadiel
14. Objímka na uzamknutie